

31 janvier 2012

FONDS FLEXIBLE 0 à 100% ACTIONS ZONE EURO

VL PART P : 100,71  
VL PART I : 1 048,23

Code ISIN Part P : FR0010557967  
Code ISIN Part I : FR0010565457

Code BLOOMBERG Part P: DORCONV FP EQUITY  
Code BLOOMBERG Part I : DORCONI FP EQUITY

Notation Morningstar

ACTIF NET : 94 516 724 Euros

Gérants : Louis Bert et Stéphane Furet

## PHILOSOPHIE D'INVESTISSEMENT

Créé le 31 décembre 2007, **DORVAL CONVICTIONS** est un fonds diversifié zone Euro, dont la part actions peut fluctuer entre 0 et 100 %. L'approche de gestion patrimoniale, vise à limiter les pertes en capital lors des phases de retournement de marché pour mieux l'exposer lors des phases de reprise des marchés. L'indicateur de performance est constitué à 50 % du taux sans risque (EONIA capitalisé) et à 50 % des 50 plus grosses sociétés européennes cotées (EUROSTOXX 50). Le processus se déroule en 4 étapes: détermination du taux d'exposition aux actions françaises et européennes, identification des thématiques d'investissements, allocation par tailles de capitalisations, sélection individuelle des sociétés. Le solde du portefeuille est investi en produits monétaires et en produits de taux, afin de sécuriser le capital et réduire la volatilité globale du portefeuille.

## COMMENTAIRE DE GESTION MENSUEL

Sur le mois, les marchés européens ont progressé de 4.30% suite à la détente des taux d'intérêts en Espagne et en Italie. La politique de la BCE de soutenir de manière indéfectible le système bancaire européen a été le catalyseur de cette inflexion du marché. Dans ces conditions nous avons porté notre taux d'investissement à près de 60% en actions. Nous avons privilégiés le secteur du luxe (LVMH, PPR), le secteur des services informatiques (ATOS, Solution 30) et les valeurs allemandes à travers l'achat de futures DAX et de SIEMENS. Par ailleurs, en tactique nous avons opéré un retour sur les valeurs financières (BNP, AXA).

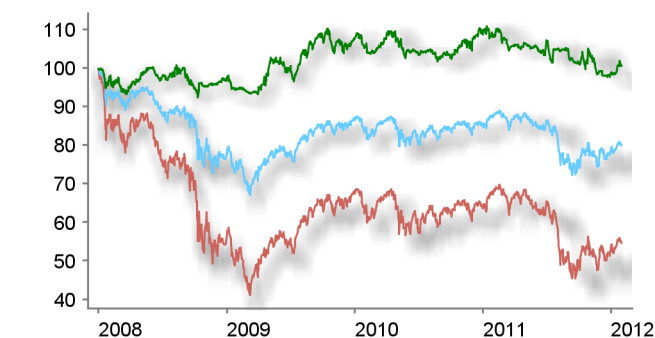
## PERFORMANCE

	1 mois	3 mois	6 mois	YTD	1 an	3 ans	Depuis 31/12/07
Performance DC Part P	2,4	-3,3	-3,8	2,4	-6,6	6,6	0,7
Performance DC Part I	2,5	-3,1	-3,5	2,5	-5,9	8,8	/
Performance Indice	2,2	1,0	-3,9	2,2	-8,2	7,7	-19,9
Performance EuroStoxx50	4,3	1,3	-9,5	4,3	-18,2	8,0	-45,1
Volatilité DC Part P	/	/	/	/	8,7	9,0	9,0
Volatilité DC Part I	/	/	/	/	8,7	8,9	/
Volatilité Indice	/	/	/	/	12,0	11,0	12,6
Volatilité EuroStoxx50	/	/	/	/	28,7	26,3	30,1

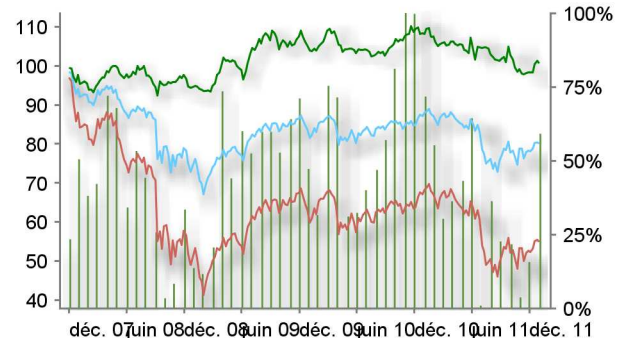
	2012	2011	2010	2009	2008
Performance DC Part P	2,4	-9,6	1,1	11,2	-3,3
Performance DC Part I	2,5	-8,9	1,8	11,9	/
Performance Indice	2,2	-7,6	-2,1	11,6	-22,4
Performance EuroStoxx50	4,3	-17,1	-5,8	21,1	-44,4
Volatilité DC Part P	/	8,9	8,2	9,9	9,2
Volatilité DC Part I	/	8,9	8,1	9,7	/
Volatilité Indice	/	12,0	9,8	11,6	16,4
Volatilité EuroStoxx50	/	28,6	23,3	27,8	39,1

## PERFORMANCE DEPUIS LA CREATION

## EVOLUTION DU TAUX D'EXPOSITION



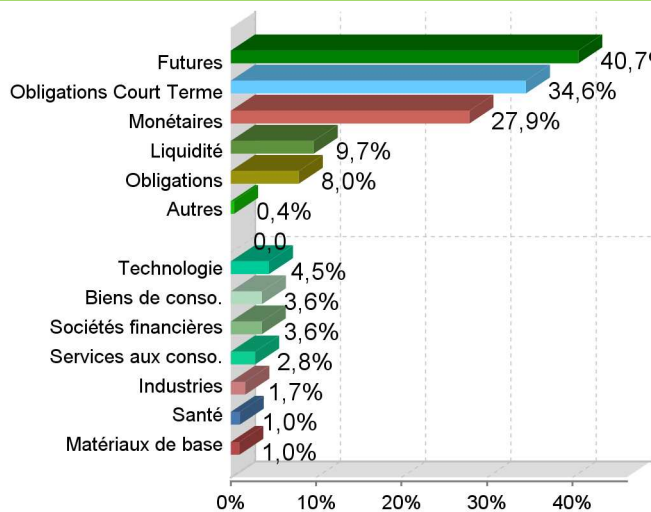
— DORVAL-CONVICT-P — Indice de référence DC  
— EURO STOXX 50



— DORVAL-CONVICT-P — Indice de référence DC  
— EURO STOXX 50 ■ Taux d'Expo. Actions (échelle de droite)

Les performances passées ne sont pas un indicateur fiable des performances futures. Les calculs de performance sont réalisés dividendes nets réinvestis pour l'OPCVM et dividendes nets non réinvestis pour l'indices.

## CONSTRUCTION DU PORTEFEUILLE



<b>Taux d'Exposition Actions</b>	<b>59%</b>
<b>Répartition Géographique</b>	<b>% Inv. actions</b>
France	91,8
Allemagne	5,4
Italie	2,8
<b>Capitalisation boursière</b>	<b>% Inv. actions</b>
> 5 Mds €	62,0
De 1 à 5 Mds €	13,8
De 500M€ à 1Md€	4,1
< 500M€	20,1
<b>Nombre de lignes :</b>	<b>19</b>
5ères lignes :	11,2%
10ères lignes	15,6%

### Principales lignes Actions

- LVMH MOET HENNES
- SOLUTIONS 30
- ATOS ORIGIN
- BNP PARIBAS
- AXA
- EUTELSAT
- PPR
- SIEMENS AG-REG
- SARTORIUS STEDIM
- TENARIS SA

### Principaux mouvements récents Actions

- |                  |            |
|------------------|------------|
| SARTORIUS STEDIM | ALLEGEMENT |
| SOLUTIONS 30     | ALLEGEMENT |
| LVMH MOET HENNES | ALLEGEMENT |
| AXA              | ACHAT      |
| BNP PARIBAS      | ACHAT      |

## ANALYSE DE RISQUE

Ratio	Valeur	Ratio	Valeur
Ratio de Sharpe	-0,15	Gain maximal enregistré	19,9% du 10/10/08 au 12/01/11
Bêta	0,54	Perte maximale enregistrée	-11,8% du 12/01/11 au 28/12/11
Alpha	0,26	Délai de recouvrement	N/A jours
Ratio d'Information	0,15	Fréquence de gain	46,73% mensuelle

## FICHE TECHNIQUE

Code ISIN Part P	FR0010557967	Dépositaire	Caceis
Code ISIN Part I	FR0010565457	Valorisateur	Caceis
Code Bloomberg Part P	DORCONV FP	Investissement minimum	1 Part
Code Bloomberg Part I	DORCONI FP	Limite de Souscription/Rachat	13h00
Date de création du fonds	31 Décembre 2007	Horizon de placement recommandé	5 ans
Forme juridique	FCP Français	Indice de référence	50%EuroStoxx50 + 50% Eonia capitalisé
Classification AMF	Diversifié	Droits d'entrée	2,00%
Univers d'investissement	Valeurs françaises et européennes, toutes capitalisations	Frais de gestion part I	0,80%
Eligibilité PEA	NON	Frais de gestion part P	1,60%
UCIT III normes européennes	OUI	Droits de sortie	0,00%
Fréquence de valorisation	Quotidienne en clôture	Commission de surperformance	20% de la surperformance en territoire positif par rapport à l'indice de référence
Société de gestion	DORVAL FINANCE		

## CONTACTS

**DORVAL FINANCE**  
1, rue de Gramont  
75002 Paris  
Tél. 01 44 69 90 44  
Fax. 01 42 94 18 37

[www.dorvalfinance.fr](http://www.dorvalfinance.fr)



**Gaëlle GUILLOUX** - Clientèle CGPI et particuliers

Tel.: +33 1 44 69 90 45 Port. : +33 6 78 43 94 09 gguilloux@dorvalfinance.fr

**Denis Laval** - Clientèle Institutionnelle

Tel.: +33 1 44 69 90 43 Port.: +33 6 78 76 88 00 dlaval@dorvalfinance.fr

## AVERTISSEMENTS ET RISQUES DU PRODUIT

Toutes les données concernant l'OPCVM sont extraites de l'inventaire comptable et de Bloomberg pour les indices et les caractéristiques des valeurs détenues en portefeuille. Les chiffres cités ont trait aux années écoulées, les performances passées ne sont pas un indicateur fiable des performances futures. L'attention du souscripteur est attirée sur le fait que la composition du portefeuille pourra s'éloigner sensiblement de celle de son indice de référence. Le style de gestion étant discrétionnaire, la composition du portefeuille ne cherchera jamais à reproduire, ni au niveau géographique, ni au niveau sectoriel, la composition de l'indicateur de référence. Ce dernier n'est donc qu'un indicateur de performance à posteriori. Les risques et les frais relatifs à l'investissement dans un OPCVM sont décrits dans le prospectus de ce dernier. Le prospectus et les documents périodiques sont disponibles sur demande auprès de Dorval Finance. Le prospectus doit être remis au souscripteur préalablement à la souscription. La définition des indicateurs de risques mentionnés dans ce document figure sur le site Internet : [www.dorvalfinance.fr](http://www.dorvalfinance.fr). Préalablement à tout investissement, il convient de vérifier si l'investisseur est légalement autorisé à souscrire dans un OPCVM. L'OPCVM n'est pas autorisé à être commercialisé dans une autre juridiction que celle des pays d'enregistrement. Les données de performance ne tiennent pas compte des commissions et frais perçus lors de l'émission et du rachat des parts, et ne tiennent pas compte des frais fiscaux imposés par le pays de résidence du client. Dans l'hypothèse où un OPCVM fait l'objet d'un traitement fiscal particulier, il est précisé que ce traitement dépend de la situation individuelle de chaque client et qu'il est susceptible d'être modifié ultérieurement. Ce document est destiné à des clients professionnels et non professionnels. Il ne peut être utilisé dans un but autre que celui pour lequel il a été conçu et ne peut pas être reproduit, diffusé ou communiqué à des tiers en tout ou partie sans l'autorisation préalable et écrite de Dorval Finance. Aucune information contenue dans ce document ne saurait être interprétée comme possédant une quelconque valeur contractuelle. Dorval Finance ne saurait être tenue responsable de toute décision prise ou non sur la base d'une information contenue dans ce document. Dorval finance, Société anonyme au capital de 295 275 euros, Immatriculée au RCS de Paris sous le numéro B 391 392 768 - APE 6630 Z, Agrément AMF n° GP 93-08