

# DORVAL CONVICTIONS PEA

31 janvier 2012



FONDS FLEXIBLE 0 à 100% ACTIONS ZONE EURO

VL: 144,65

ACTIF NET : 6 294 569 Euros

Code ISIN : FR0010229187

Code BLOOMBERG: DORCROI FP EQUITY

Gérants : Louis Bert et Stéphane Furet

## PHILOSOPHIE D'INVESTISSEMENT

Depuis le 31 décembre 2008, **Dorval Convictions PEA** propose une gestion dynamique et flexible dans le cadre du PEA, cherchant à réduire les risques inhérents aux marchés actions. En fonction des anticipations de marché, l'équipe de gestion de Dorval Convictions PEA peut faire varier l'exposition actions du fonds de 0 à 100 %; le solde du portefeuille étant investi en produits monétaires et en produits de taux. Dans le cadre de sa poche actions, le FCP investit sur les marchés actions de la Communauté Européenne, en direct. Le processus se déroule en 4 étapes: détermination du taux d'exposition aux actions, identification des thématiques d'investissements, allocation actions par tailles de capitalisations, sélection individuelle des sociétés. Afin que le fonds soit éligible au PEA, la poche monétaire est quant à elle investie via des OPCVM monétaires PEA. Dorval Convictions PEA a pour objectif de surperformer son indice composite - 50 % Eonia capitalisé, 50 % DJ Euro Stoxx 50 - sur une durée minimale de placement recommandée de 5 ans.

## COMMENTAIRE DE GESTION MENSUEL

Sur le mois, les marchés européens ont progressé de 4.30% suite à la détente des taux d'intérêts en Espagne et en Italie.

La politique de la BCE de soutenir de manière indéfectible le système bancaire européen a été le catalyseur de cette inflexion du marché. Dans ces conditions nous avons porté notre taux d'investissement à près de 70% en actions.

Nous avons privilégiés le secteur du luxe (LVMH, PPR), le secteur des services informatiques (ATOS, Solution 30) et les valeurs allemandes à travers l'achat de futures DAX et de SIEMENS. Par ailleurs, en tactique nous avons opéré un retour sur les valeurs financières (BNP, AXA).

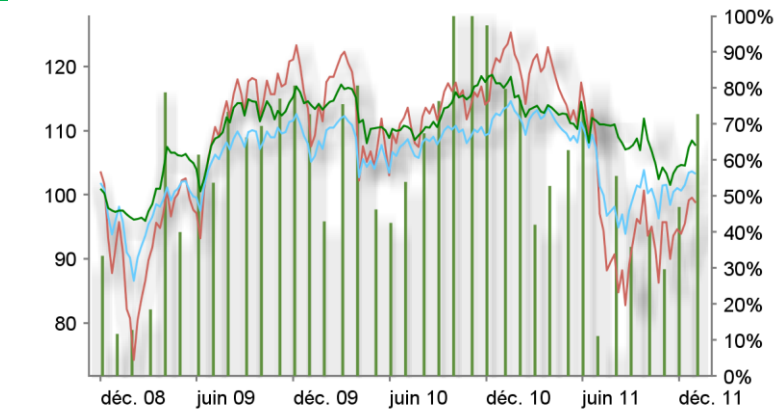
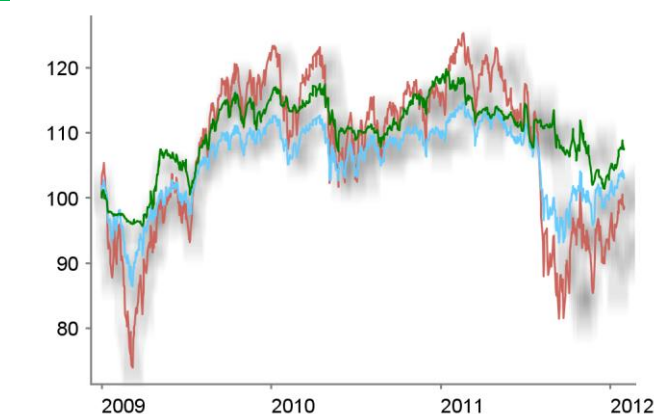
## PERFORMANCE

	1 mois	3 mois	6 mois	YTD	1 an	2 ans	3 ans	Depuis 31/12/2008
Performance DC PEA	3,2	-2,9	-3,5	3,2	-7,7	-6,1	10,5	7,6
Performance Indice	2,2	1,0	-3,9	2,2	-8,2	-4,4	7,7	3,2
Performance EuroStoxx50	4,3	1,3	-9,5	4,3	-18,2	-13,0	8,0	-1,3
Volatilité DC PEA	/	/	/	/	10,2	9,5	9,6	9,5
Volatilité Indice	/	/	/	/	12,0	11,0	11,0	11,1
Volatilité EuroStoxx50	/	/	/	/	28,7	26,1	26,3	26,5

	2012	2011	2010	2009
Performance DC PEA	3,2	-11,3	1,9	15,3
Performance Indice	2,2	-7,6	-2,1	11,6
Performance EuroStoxx50	4,3	-17,1	-5,8	21,1
Volatilité DC PEA	/	10,4	8,3	9,8
Volatilité Indice	/	12,0	9,8	11,6
Volatilité EuroStoxx50	/	28,6	23,3	27,8

## PERFORMANCE DEPUIS LA CREATION

## EVOLUTION DU TAUX D'EXPOSITION

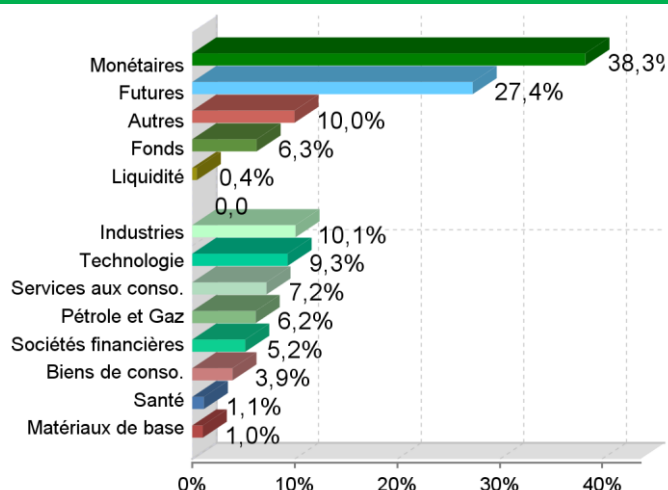


— DORVAL-CONV PEA — Indice de référence DC PEA  
— EURO STOXX 50

— DORVAL-CONV PEA — Indice de référence DC PEA — EURO STOXX 50  
■ Taux d'Expo. Actions (échelle de droite)

Les performances passées ne sont pas un indicateur fiable des performances futures. Les calculs de performance sont réalisés dividendes nets réinvestis pour l'OPCVM et dividendes nets non réinvestis pour l'indices.

## CONSTRUCTION DU PORTEFEUILLE



**Taux d'Exposition Actions 73%**

**Répartition Géographique % Inv. actions**

France	95,5
Luxembourg	2,3
Allemagne	2,2

**Capitalisation boursière % Inv. actions**

> 5 Mds €	60,3
De 1 à 5 Mds €	6,7
De 500M€ à 1Md€	/
< 500M€	33,0

Nombre de lignes :	20
5ères lignes :	24,3%
10ères lignes :	35,5%

## 6 lignes principales

- TOTAL
- HOLOGRAM INDUSTRIES
- SOLUTIONS 30
- EUTELSAT
- LVMH MOET HENNES

## Principaux mouvements récents Actions

- |                |             |            |
|----------------|-------------|------------|
| 6. BNP PARIBAS | PEUGEOT SA  | VENTE      |
| 7. ILIAD SA    | GL EVENTS   | ALLEGEMENT |
| 8. AXA         | AXA         | ACHAT      |
| 9. ATOS ORIGIN | BNP PARIBAS | ACHAT      |
| 10. CAFOM SA   | TENARIS SA  | ACHAT      |

## ANALYSE DE RISQUE

Ratio	Valeur	Ratio	Valeur
Ratio de Sharpe	0,18	Gain maximal enregistré	25,1% du 30/03/09 au 12/01/11
Bêta	0,62	Perte maximale enregistrée	-15,3% du 12/01/11 au 19/12/11
Alpha	0,16	Délai de recouvrement	N/A jours
Ratio d'Information	0,08	Fréquence de gain	45,34% mensuelle

## FICHE TECHNIQUE

Code ISIN	FR0010229187	Dépositaire	Caceis
Code Bloomberg	DORCROI FP	Valorisateur	Caceis
Date de création du fonds	31 Décembre 2008	Investissement minimum	1 Part
Forme juridique	FCP Français	Limite de Souscription/Rachat	13h00
Classification AMF	Diversifié	Horizon de placement recommandé	5 ans
Univers d'investissement	Valeurs françaises et européennes, toutes capitalisations	Indice de référence	50%EuroStoxx50 + 50% Eonia capitalisé
Eligibilité PEA	OUI	Droits d'entrée	2,00%
UCIT III normes européennes	OUI	Frais de gestion	1,60%
Fréquence de valorisation	Quotidienne en clôture	Droits de sortie	0,00%
Société de gestion	DORVAL FINANCE	Commission de surperformance	20% de la surperformance en territoire positif par rapport à l'indice de référence

## CONTACTS

**DORVAL FINANCE**  
1, rue de Gramont  
75002 Paris  
Tél. 01 44 69 90 44  
Fax. 01 42 94 18 37

[www.dorvalfinance.fr](http://www.dorvalfinance.fr)



**Gaëlle GUILLOUX** - Clientèle CGPI et particuliers  
Tel.: +33 1 44 69 90 45 Port. : +33 6 78 43 94 09 [gguiloux@dorvalfinance.fr](mailto:gguiloux@dorvalfinance.fr)

**Denis Laval** - Clientèle Institutionnelle  
Tel.: +33 1 44 69 90 43 Port.: +33 6 78 76 88 00 [dlaval@dorvalfinance.fr](mailto:dlaval@dorvalfinance.fr)

## AVERTISSEMENTS ET RISQUES DU PRODUIT

Toutes les données concernant l'OPCVM sont extraites de l'inventaire comptable et de Bloomberg pour les indices et les caractéristiques des valeurs détenues en portefeuille. Les chiffres cités ont trait aux années écoulées, les performances passées ne sont pas un indicateur fiable des performances futures. L'attention du souscripteur est attirée sur le fait que la composition du portefeuille pourra s'éloigner sensiblement de celle de son indice de référence. Le style de gestion étant discrétionnaire, la composition du portefeuille ne cherchera jamais à reproduire, ni au niveau géographique, ni au niveau sectoriel, la composition de l'indicateur de référence. Ce dernier n'est donc qu'un indicateur de performance à posteriori. Les risques et les frais relatifs à l'investissement dans un OPCVM sont décrits dans le prospectus de ce dernier. Le prospectus et les documents périodiques sont disponibles sur demande auprès de Dorval Finance. Le prospectus doit être remis au souscripteur préalablement à la souscription. La définition des indicateurs de risques mentionnés dans ce document figure sur le site Internet : [www.dorvalfinance.fr](http://www.dorvalfinance.fr). Préalablement à tout investissement, il convient de vérifier si l'investisseur est légalement autorisé à souscrire dans un OPCVM. L'OPCVM n'est pas autorisé à être commercialisé dans une autre juridiction que celle des pays d'enregistrement. Les données de performance ne tiennent pas compte des commissions et frais perçus lors de l'émission et du rachat des parts, et ne tiennent pas compte des frais fiscaux imposés par le pays de résidence du client. Dans l'hypothèse où un OPCVM fait l'objet d'un traitement fiscal particulier, il est précisé que ce traitement dépend de la situation individuelle de chaque client et qu'il est susceptible d'être modifié ultérieurement. Ce document est destiné à des clients professionnels et non professionnels. Il ne peut être utilisé dans un but autre que celui pour lequel il a été conçu et ne peut pas être reproduit, diffusé ou communiqué à des tiers en tout ou partie sans l'autorisation préalable et écrite de Dorval Finance. Aucune information contenue dans ce document ne saurait être interprétée comme possédant une quelconque valeur contractuelle. Dorval Finance ne saurait être tenue responsable de toute décision prise ou non sur la base d'une information contenue dans ce document. Dorval finance, Société anonyme au capital de 295 275 euros, Immatriculée au RCS de Paris sous le numéro B 391 392 768 - APE 6630 Z, Agrément AMF n° GP 93-08