

DORVAL FLEXIBLE EMERGENTS



31 janvier 2012

FONDS FLEXIBLE 0 à 100% ACTIONS

VL Part A : 1 222,61
VL Part P : 110,66

ACTIF NET : 8 663 900 Euros

Code ISIN Part A : FR0010312991
Code ISIN Part P : FR0010354811

Code BLOOMBERG Part A : DORTRPA FP EQUITY
Code BLOOMBERG Part P : DORTRPP EQUITY

Gérants : Sophie Chauvellerie et Gustavo Horenstein

PHILOSOPHIE D'INVESTISSEMENT

Créé le 30 octobre 2009, **DORVAL FLEXIBLE EMERGENTS**, est un fonds diversifié non éligible au PEA, dont la part actions peut fluctuer entre 0 et 100 % à la discrétion du gérant. Ce fonds a pour objectif de gestion de participer à la hausse des marchés d'actions de la zone Pays Emergents quand les conditions de marché le permettent par une politique active et flexible d'allocation d'actifs afin d'offrir sur une durée de placement de 5 ans un rendement supérieur à celui de l'indicateur de référence composite (50% Eonia capitalisé + 50% MSCI Marchés Emergents en euros). Le processus d'investissement se déroule en quatre étapes : détermination du taux d'exposition aux actions, allocation actions par zone géographique, identification des thématiques d'investissement, sélection de fonds spécialisés par zone et par style. L'univers d'investissement est constitué d'OPCVM actions, de sélection d'ETF de la zone émergente et monétaire/taux.

COMMENTAIRE DE GESTION MENSUEL

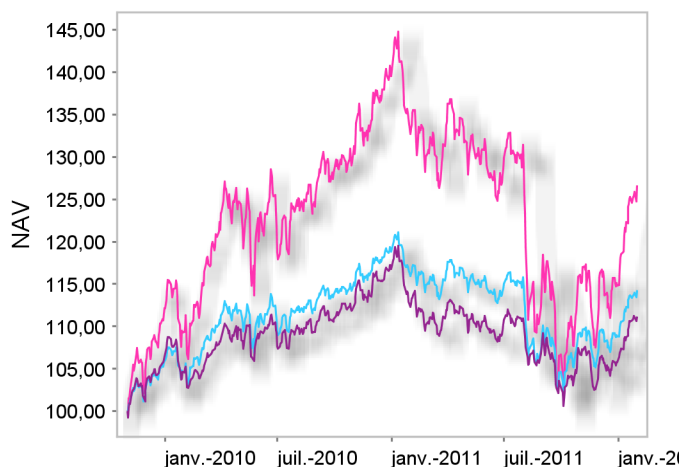
Le cycle économique mondial présente des signaux de redémarrage. Les statistiques américaines confirment l'amélioration progressive de l'activité industrielle et du marché du travail. Le ralentissement ordonné de l'économie chinoise réduit la pression sur l'inflation. De nombreuses banques centrales dans les pays émergents ont assoupli leur politique monétaire. En Europe, la conjoncture reste déprimée mais les indicateurs se stabilisent. Les négociations autour de la Grèce restent difficiles et constituent un risque pour les marchés financiers. Enfin, la liquidité reste abondante du fait des actions de la BCE et de la FED. Dans cet environnement porteur pour les actifs risqués nous avons renforcé l'exposition aux actions des pays émergents notamment le Brésil et le secteur de la technologie (Corée, Taiwan et Inde).

PERFORMANCE

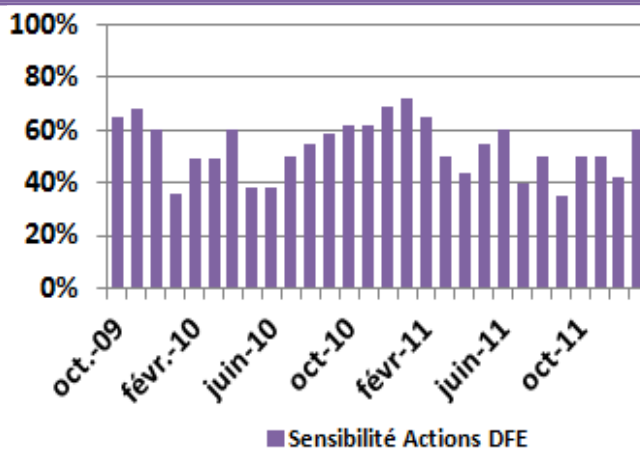
	1 mois	3 mois	6 mois	YTD	1 an	2 ans	Depuis 30/10/09
Performance DFE Part A	5,1	4,4	1,0	5,1	-0,1	8,3	13,3
Performance DFE P	5,1	4,2	0,5	5,1	-1,1	6,2	10,7
Performance Indice	5,1	4,6	-0,3	5,1	-1,4	9,2	13,9
Performance MSCI Marché Emergents (€)	10,3	9,1	-1,6	10,3	-4,6	15,9	25,7
Volatilité DFE Part A	/	/	/	/	8,9	8,4	8,4
Volatilité DFE Part P	/	/	/	/	8,9	8,5	8,5
Volatilité Indice	/	/	/	/	9,5	8,7	8,5
Volatilité MSCI Marchés Emergents (€)	/	/	/	/	18,9	17,4	17,0

	2012	2011	2010
Performance DFE Part A	5,1	-8,5	10,9
Performance DFE Part P	5,1	-9,4	9,7
Performance Indice	5,1	-8,5	12,2
Performance MSCI Marché Emergents (€)	10,3	-17,7	24,4
Volatilité DFE Part A	/	9,1	7,7
Volatilité DFE Part P	/	9,1	8,0
Volatilité Indice	/	9,5	7,9
Volatilité MSCI Marchés Emergents (€)	/	19,0	15,7

PERFORMANCE DEPUIS LA CREATION



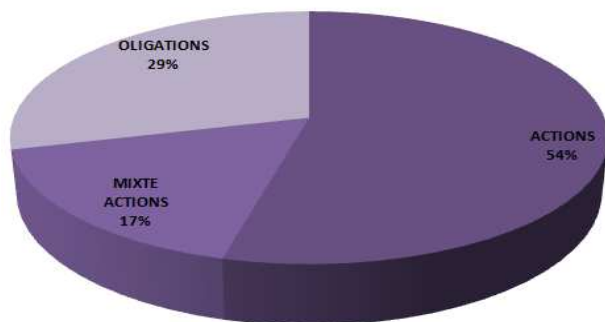
EVOLUTION DU TAUX D'EXPOSITION



— DORVAL-FLEX EM-P — Indice de référence DFE — MSCI Daily Euro EM

Les performances passées ne sont pas un indicateur fiable des performances futures. Les calculs de performance sont réalisés dividendes nets réinvestis pour l'OPCVM et dividendes nets non réinvestis pour l'indice.

CONSTRUCTION DU PORTEFEUILLE



Sensibilité Actions **60%**

Répartition Géographique % Inv. actions

EMEA **15%**

ASIE **60%**

LATAM **25%**

Nombre de lignes **19**

6 lignes principales

Principaux mouvements récents

1. LYXOR-EM MKT-A
2. LYXOR-LATIN AM-B
3. ISHARES-EM MKTS
4. PIMCO Emerging Markets Bond Fund
5. SISF-AS TR-CA=H
6. ISHARES EM MK BD

CM-CIC-UNION CSH	VENTE
CIC-UNION PLUS	ALLEGEMENT
PIMCO Emerging Markets Bond Fund	RENFORCEMENT
mini MSCI Emg Mkt Mar12	ACHAT
MSCI EM INFO. TECH.	ACHAT

ANALYSE DE RISQUE

Ratio	Valeur	Ratio	Valeur
Ratio de Sharpe	0,62	Gain maximal enregistré	21,9% du 03/11/09 au 12/01/11
Bêta	0,95	Perte maximale enregistrée	-15,1% du 12/01/11 au 04/10/11
Alpha	0,01	Délai de recouvrement	N/A jours
Ratio d'Information	0,01	Fréquence de gain	60,17% mensuelle

FICHE TECHNIQUE

Code ISIN Part A	FR0010312991	Dépositaire	Caceis
Code ISIN Part P	FR0010354811	Valorisateur	Caceis
Code Bloomberg Part A	DORTRPA FP EQUITY	Investissement minimum	Part A : 50.000€ Part P : 1 part
Code Bloomberg Part P	DORTRPP FP EQUITY	Limite de Souscription/Rachat	13h00
Date de création du fonds	30 Octobre 2009	Horizon de placement recommandé	5 ans minimum
Forme juridique	FCP Français	Indice de référence	50% Eonia + 50% MSCI Marchés Emergents en euros
Classification AMF	Diversifié émergents flexible	Droits d'entrée	4% TTC maximum
Univers d'investissement	Marchés émergents	Frais de gestion part A	1,0% TTC maximum
Eligibilité PEA	NON	Frais de gestion part B	2,0% TTC maximum
UCIT III normes européennes	OUI	Commission de surperformance	20% TTC de la surperformance du FCP par rapport à son indice de référence, si la performance du FCP est positive
Fréquence de valorisation	Quotidienne en clôture		
Société de gestion	DORVAL FINANCE		

CONTACTS

DORVAL FINANCE
1, rue de Gramont
75002 Paris
Tél. 01 44 69 90 44
Fax. 01 42 94 18 37

www.dorvalfinance.fr



Gaëlle GUILLOUX - Clientèle CGPI et particuliers
Tel.: +33 1 44 69 90 45 Port. : +33 6 78 43 94 09 gguilloux@dorvalfinance.fr

Denis Laval - Clientèle Institutionnelle
Tel.: +33 1 44 69 90 43 Port. : +33 6 78 76 88 00 dlaval@dorvalfinance.fr

AVERTISSEMENTS ET RISQUES DU PRODUIT

Toutes les données concernant l'OPCVM sont extraites de l'inventaire comptable et de Bloomberg pour les indices et les caractéristiques des valeurs détenues en portefeuille. Les chiffres cités ont trait aux années écoulées, les performances passées ne sont pas un indicateur fiable des performances futures. L'attention du souscripteur est attirée sur le fait que la composition du portefeuille pourra s'éloigner sensiblement de celle de son indice de référence. Le style de gestion étant discrétionnaire, la composition du portefeuille ne cherchera jamais à reproduire, ni au niveau géographique, ni au niveau sectoriel, la composition de l'indicateur de référence. Ce dernier n'est donc qu'un indicateur de performance à posteriori. Les risques et les frais relatifs à l'investissement dans un OPCVM sont décrits dans le prospectus de ce dernier. Le prospectus et les documents périodiques sont disponibles sur demande auprès de Dorval Finance. Le prospectus doit être remis au souscripteur préalablement à la souscription. La définition des indicateurs de risques mentionnés dans ce document figure sur le site Internet : www.dorvalfinance.fr. Préalablement à tout investissement, il convient de vérifier si l'investisseur est légalement autorisé à souscrire dans un OPCVM. L'OPCVM n'est pas autorisé à être commercialisé dans une autre juridiction que celle des pays d'enregistrement. Les données de performance ne tiennent pas compte des commissions et frais perçus lors de l'émission et du rachat des parts, et ne tiennent pas compte des frais fiscaux imposés par le pays de résidence du client. Dans l'hypothèse où un OPCVM fait l'objet d'un traitement fiscal particulier, il est précisé que ce traitement dépend de la situation individuelle de chaque client et qu'il est susceptible d'être modifié ultérieurement. Ce document est destiné à des clients professionnels et non professionnels. Il ne peut être utilisé dans un but autre que celui pour lequel il a été conçu et ne peut pas être reproduit, diffusé ou communiqué à des tiers en tout ou partie sans l'autorisation préalable et écrite de Dorval Finance. Aucune information contenue dans ce document ne saurait être interprétée comme possédant une quelconque valeur contractuelle. Dorval Finance ne saurait être tenue responsable de toute décision prise ou non sur la base d'une information contenue dans ce document. Dorval finance, Société anonyme au capital de 295 275 euros, Immatriculée au RCS de Paris sous le numéro B 391 392 768 - APE 6630 Z, Agrément AMF n° GP 93-08